

## **P2P-TOOLS**

Software der nächsten Internetgeneration für Business-to-Business Anwendungen

## P2P-TOOLS

### Software der nächsten Internetgeneration für Business-to-Business Anwendungen

P2P-TOOLS Softwaremodule ermöglichen den Aufbau flexibler Peer-to-Peer (P2P) Netzwerkstrukturen für eine Vielzahl innovativer Softwarelösungen. So lässt sich flexibel und kostengünstig ohne zusätzliche Hardware und kundenorientierten Anpassungsaufwand ein unternehmensweites Instant Messaging realisieren – unabhängig davon ob das Unternehmen einige wenige oder Tausende von Mitarbeitern zählt.

Nutzer bilden je nach Bedarf sichere ad-hoc Arbeitsgruppen für neue Projekte, zur Kommunikation auf Abteilungs- oder Unternehmensweite Ebene, für Kommunikation im Führungskreis, ... wenn gewünscht auch über Unternehmensgrenzen hinaus. Dabei ist es unerheblich, ob der Kommunikationspartner mit seinem GPRS-Mobile unterwegs ist, ein WLAN in seinem Hotel nutzt oder sich an seinem Arbeitsplatz aufhält. Einzige Voraussetzung ist eine Verbindung zum Intra- oder Internet.

Parallele „Edge“- Such- und Verarbeitungsprozesse in nahezu beliebig vielen verteilten stationären oder auch mobilen Datenbanken lassen sich unter Einsatz nur weniger P2P-TOOLS Softwaremodule realisieren. Dies ermöglicht z. B. neue hochskalierbare Onlinewartungs- und Teleservice-Konzepte oder innovative neue Anwendungen im e-Commerce, wie die Suche nach Produkten und Dienstleistungen in verteilten elektronischen Katalogen unter Nutzung etablierter Standards wie eCI@ss und BMEcat.

### Mögliche Anwendungsfelder

- Ad-hoc e-Collaboration durch flexible Bildung von Arbeitsgruppen mit Instant Messaging/Chat Funktionalitäten (Screensharing, VoIP, Videoconferencing, Whiteboard, File-Sharing).
- P2P e-Commerce Anwendungen wie vergleichende „Edge“- Echtzeitsuche nach Produkten und Dienstleistungen auf Basis der eCI@ss Klassifikation in verteilten BMEcat strukturierten Datenbanken („Napster“ für Produkte und Dienstleistungen).
- Telematik-Anwendungen wie Teleservice- und Onlinewartung für mobile und stationäre Nutzer.
- Nutzung der „Edge“- Speicher- und CPU-Kapazitäten von Unternehmen (Grid-Storage und Computing).
- XML-basierte Unternehmens- und Prozessintegration.
- „Edge“- Content Management in verteilten XML-Strukturen.

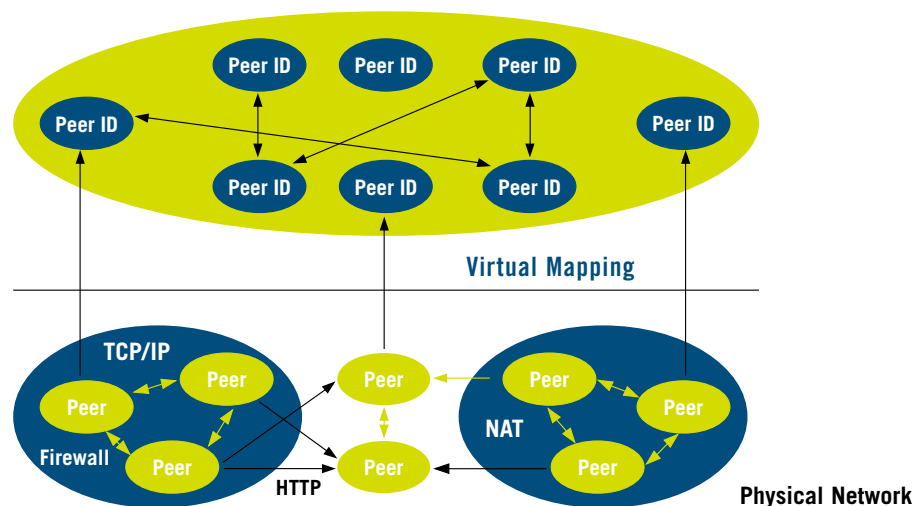
### P2P-TOOLS Systemtechnik

Die P2P-Tools Softwaremodule basieren auf der Open Source P2P-Software JXTA, an der weltweit mehrere tausend Entwickler arbeiten. Forrester Research beurteilt JXTA als aussichtsreichste Plattform für Softwareanwendungen der nächsten Internetgeneration.

- Open Source für maximale Investitionssicherheit (mod. Apache Lizenz).
- Java-Technologie (JVM) für Softwareanwendungen zwischen stationären und mobilen Plattformen jeder Größenordnung (Sensoren, Mobiles, PDAs, PCs, ...).
- Hochskalierbar (keine Notwendigkeit zentraler Knoten/Server).
- End-to-End Verschlüsselung, Authentication, „Network of Trust“ möglich.
- Ad-hoc Netzwerktechnologie ermöglicht flexible, bedarfsgesteuerte Anwendungen.
- Overlay Netzwerktopologie verbindet Nutzer/Prozesse aus verschiedensten zugrundeliegenden physikalischen Netzwerken.

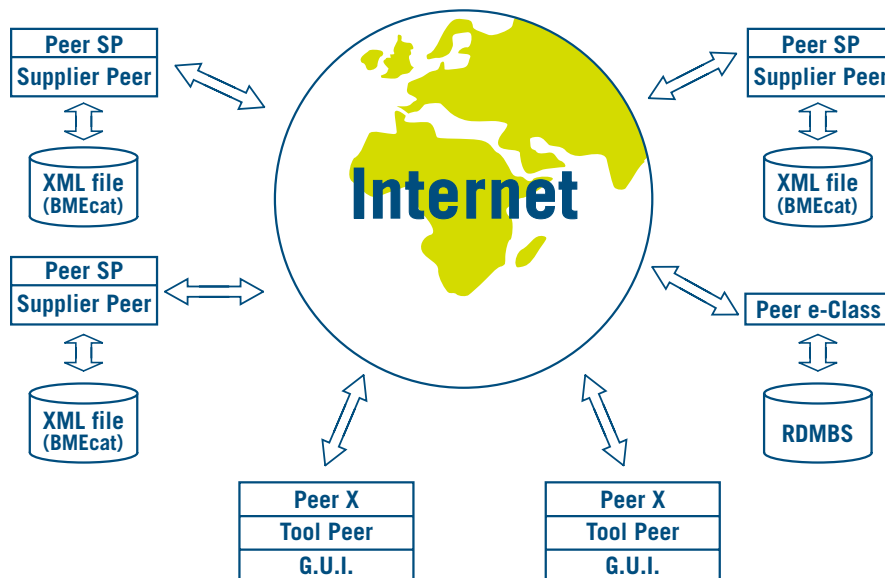
### P2P-TOOLS

#### Virtual Network

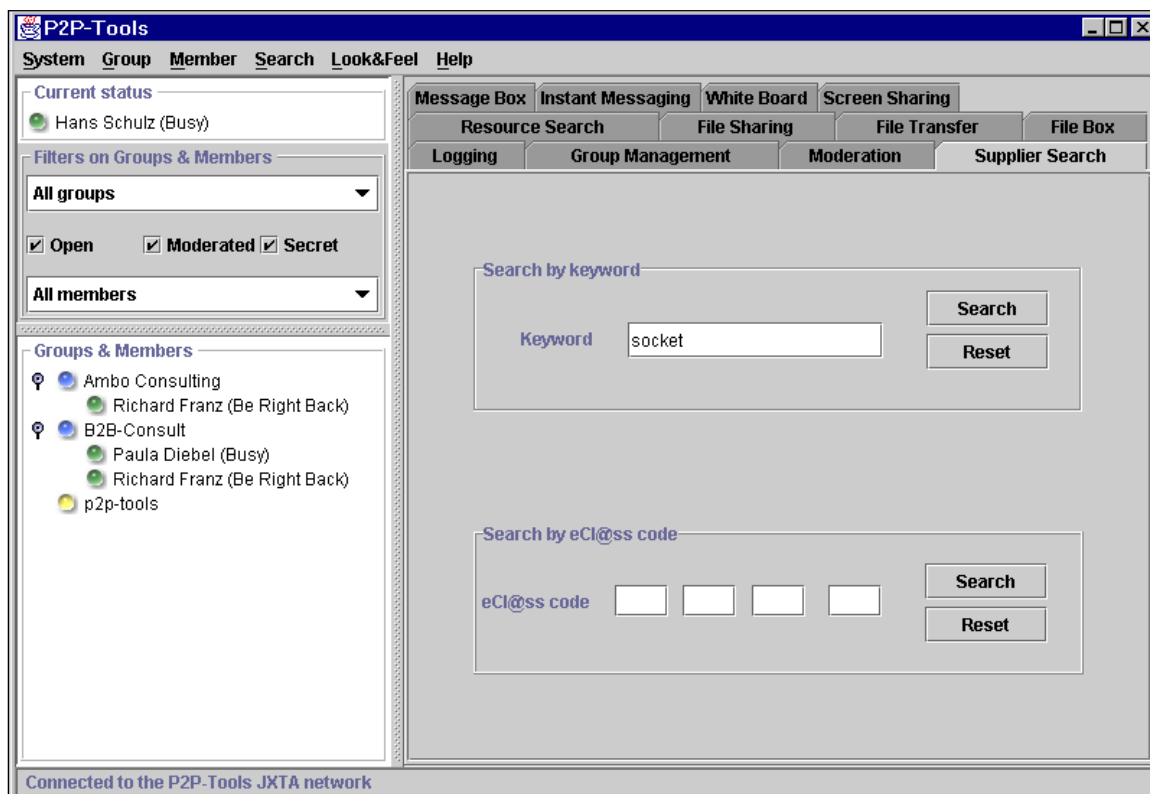


## P2P-TOOLS e-Commerce-Netzwerk für verteilte elektronische Kataloge

Das realisierte P2P-TOOLS Netzwerk besteht aus Supplier Peers, die die Produkt- und Dienstleistungsdaten in Form BMEcat strukturierter XML-Dateien im Netzwerk zur Verfügung stellen und Tool Peers, die die Suche direkt nach eCI@ss Nummern bzw. nach Schlagworten unter Hinzuziehung eines eCI@ss Peers ermöglichen.



Die Tool Peers ermöglichen darüber hinaus flexibel die Bildung von Arbeitsgruppen mit Instant-Messaging-Funktion. Das Netz kann als reines P2P-Netzwerk so ausgelegt werden, dass keine zentralen Funktionen benötigt werden. In Verbindung mit einer möglichen End-to-End-Verschlüsselung und dem möglichen Einsatz von ebXML-Transaktionsstandards werden damit wesentliche Voraussetzungen für eine sichere, geschützte und weitestgehend anonymisierte Durchführung geschäftlicher Transaktionen geschaffen.



Die Open Source JXTA Basis-Software wird von SUN Microsystems, Inc. unterstützt. Entwicklungspartner der B2B-Consult GmbH ist die deutsch-rumänische Firma ambo consulting srl ([www.ambo.ro](http://www.ambo.ro)). Nähere Informationen über P2P-TOOLS, die Peer-to-Peer Netzwerktechnik der B2B-Consult, finden Sie unter [www.p2p-tools.com](http://www.p2p-tools.com) oder wenden Sie sich bitte an umseitige Adresse.

## KONTAKT

B2B-Consult GmbH  
Curiestraße 2  
D-70563 Stuttgart

Tel.: +49 (0) 711.67 40 05 20  
Fax: +49 (0) 711.67 40 04 93  
Mail: [info@b2b-consult.com](mailto:info@b2b-consult.com)  
Web: [www.b2b-consult.com](http://www.b2b-consult.com)  
[www.p2p-tools.com](http://www.p2p-tools.com)

